

HƯỚNG DẪN TRUY CẬP TỪ XA BẰNG TÀI KHOẢN TRƯỜNG CUNG CẤP VÀO CÁC CSDL CHỈ CHO PHÉP TRUY CẬP TẠI TRƯỜNG

Đối với một số cơ sở dữ liệu như SpringerLink Ebook Engineering 2013, Ebrary (ProQuest) Quỹ tiền tệ quốc tế (IMF), Emerald Case Study và CABI, nhà cung cấp chỉ cho phép quý bạn đọc truy cập và sử dụng trong khuôn viên trường.

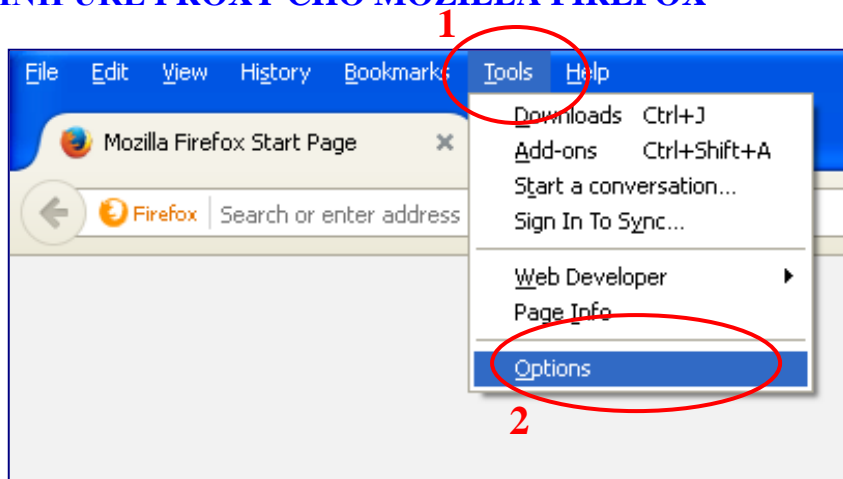
Để có thể truy cập các cơ sở dữ liệu này từ xa (ngoài trường), quý bạn đọc cần phải cấu hình URL Proxy cho trình duyệt web. Sau khi cấu hình xong, bạn đọc sẽ phải nhập tài khoản máy tính (do trường cung cấp) khi truy cập vào các cơ sở dữ liệu.

Dưới đây là hướng dẫn chi tiết cho hai trình duyệt phổ biến nhất hiện nay

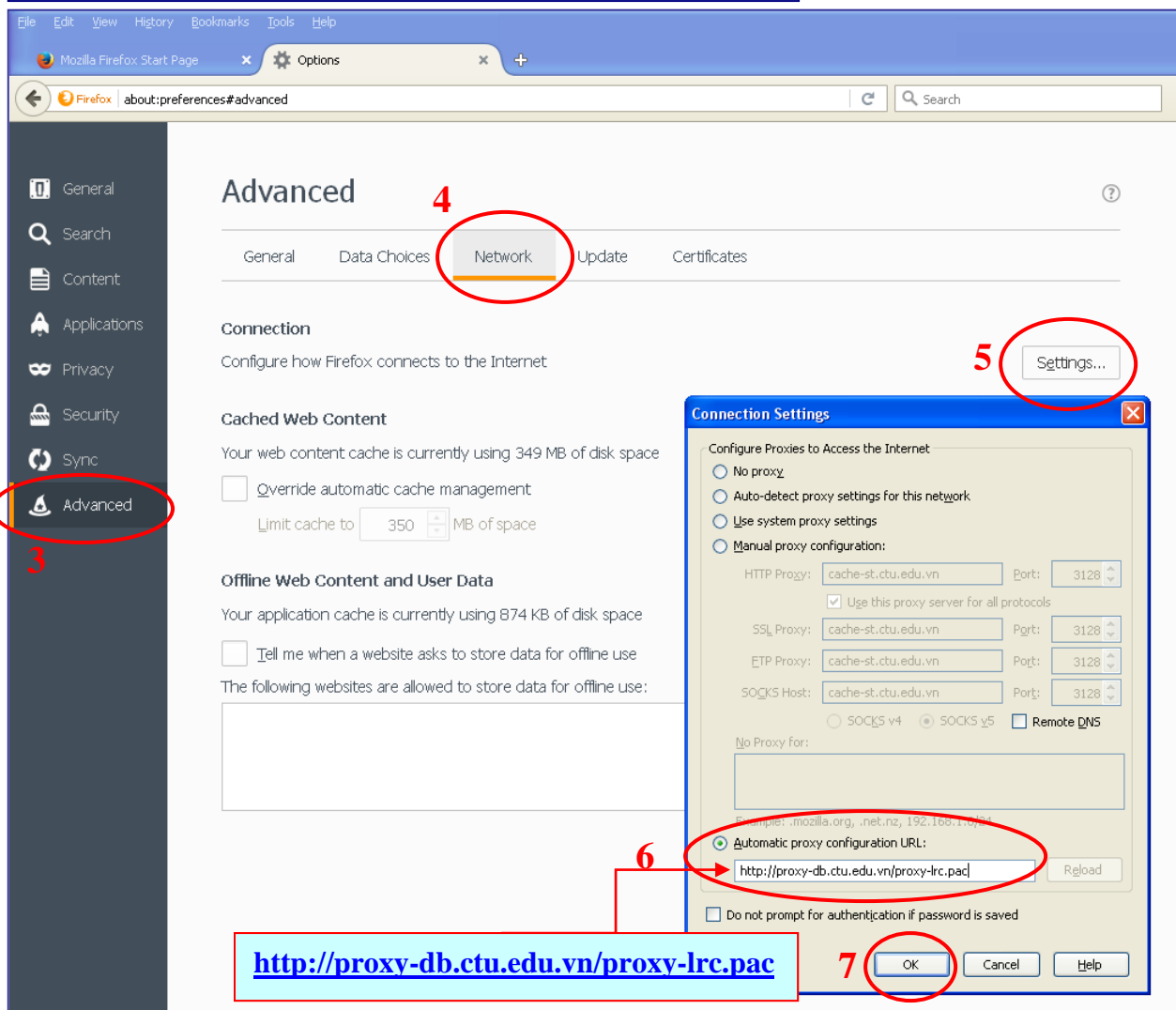
(Lưu ý: nếu trình duyệt không hiển thị thanh công cụ, quý bạn đọc bấm phím Alt để thao tác)

1. CẤU HÌNH URL PROXY CHO MOZILLA FIREFOX

Bước 1:



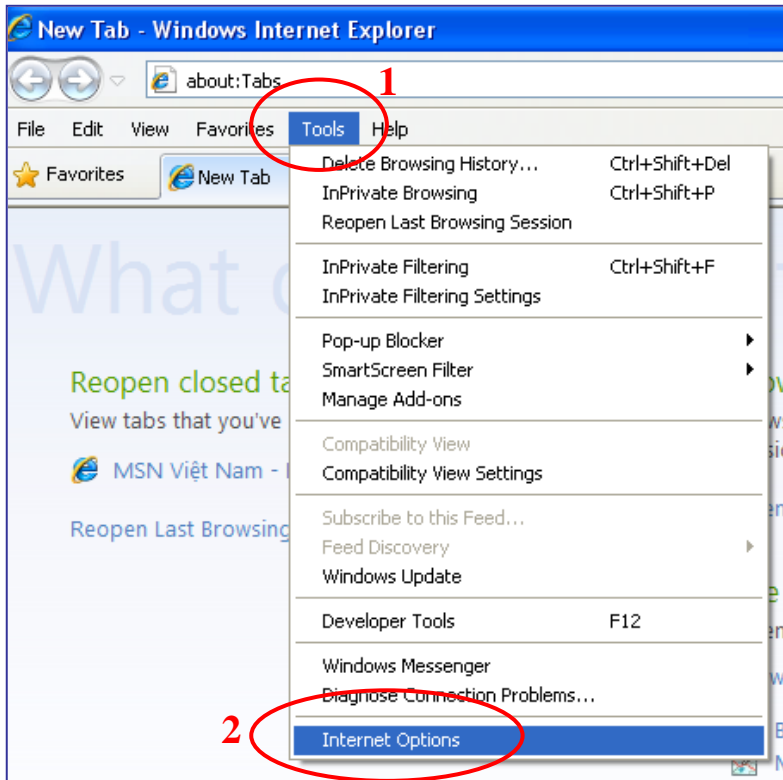
Bước 2:



2. CẤU HÌNH URL PROXY CHO INTERNET EXPLORER và GOOGLE CHROME

Lưu ý: Do IE và Chrome dùng chung Proxy Setting nên chỉ cần thay đổi cho 1 trong 2 trình duyệt

Bước 1:



Bước 2:

